

# EasyHOME®



EasyHOME® Hygro Compact  
en faux plafond

EasyHOME® Hygro  
en comble



## Félicitations, votre logement est équipé d'un EasyHOME® Hygroréglable Premium.

EasyHOME® Hygro assure la ventilation de votre logement et adapte le renouvellement de l'air en fonction du taux d'humidité et de votre présence. Votre système se compose d'un caisson VMC installé dans les combles ou en faux plafond et de bouches de ventilation hygroréglables.

### Bouches de ventilation

Détection d'humidité en salle de bains et en buanderies.



Détection de présence en WC pour évacuer rapidement les odeurs.



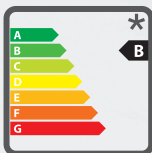
Détection de présence et d'humidité en salle de bains et en WC.



Détection d'humidité en cuisine et possibilité d'activer soi-même un mode boost.



### Normes et réglementations



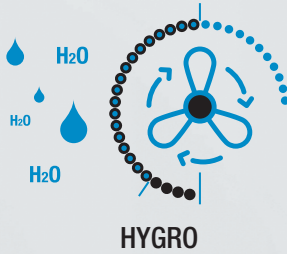
Avis Technique CSTB : 14.5/17-2266

Certifié "Qualité Bâtiment" ventilation hygroréglable - [www.certita.fr](http://www.certita.fr)

\* Conforme au règlement d'éco-conception 1253/2014 et d'étiquetage énergétique 1254/2014.

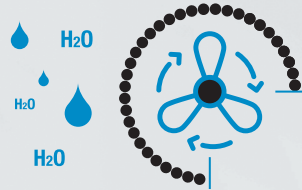
## Mode de fonctionnement

Avec **EasyHOME® Hygro**, vous disposez de 2 modes de fonctionnement :



**HYGRO**

C'est le mode quotidien. Il augmente automatiquement les débits de ventilation lorsque le taux d'humidité s'élève. Les débits sont réduits au minimum en période d'absence pour limiter la consommation électrique et les pertes de chaleur notamment l'hiver.

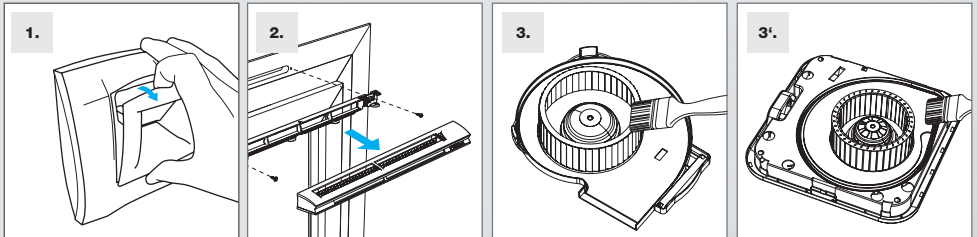


**BOOST CUISINE  
manuel**

C'est à vous de l'actionner si besoin, grâce au bouton poussoir présent dans votre cuisine. Il permettra d'évacuer plus rapidement l'humidité et les odeurs à l'heure des repas pendant 30 minutes.

## Conseils d'entretien

Pour conserver son efficacité, **EasyHOME® Hygro** doit être entretenu régulièrement :



- 1. Bouches de ventilation :** Nettoyer avec un chiffon humide tous les 6 mois.
- 2. Entrées d'air :** Veillez à ce que les entrées d'air ne soient jamais obstruées. Nous vous conseillons de les nettoyer avec un chiffon humide 1 fois par an minimum.
- 3. 3'. Caisson VMC hygroréglable :** Dépoussiérer la roue du ventilateur avec un pinceau tous les 2 ans.

